

КОМПЛЕКТНЫЕ КАНАЛИЗАЦИОННЫЕ НАСОСНЫЕ СТАНЦИИ GRUNDFOS – КАЧЕСТВО в каждой детали.

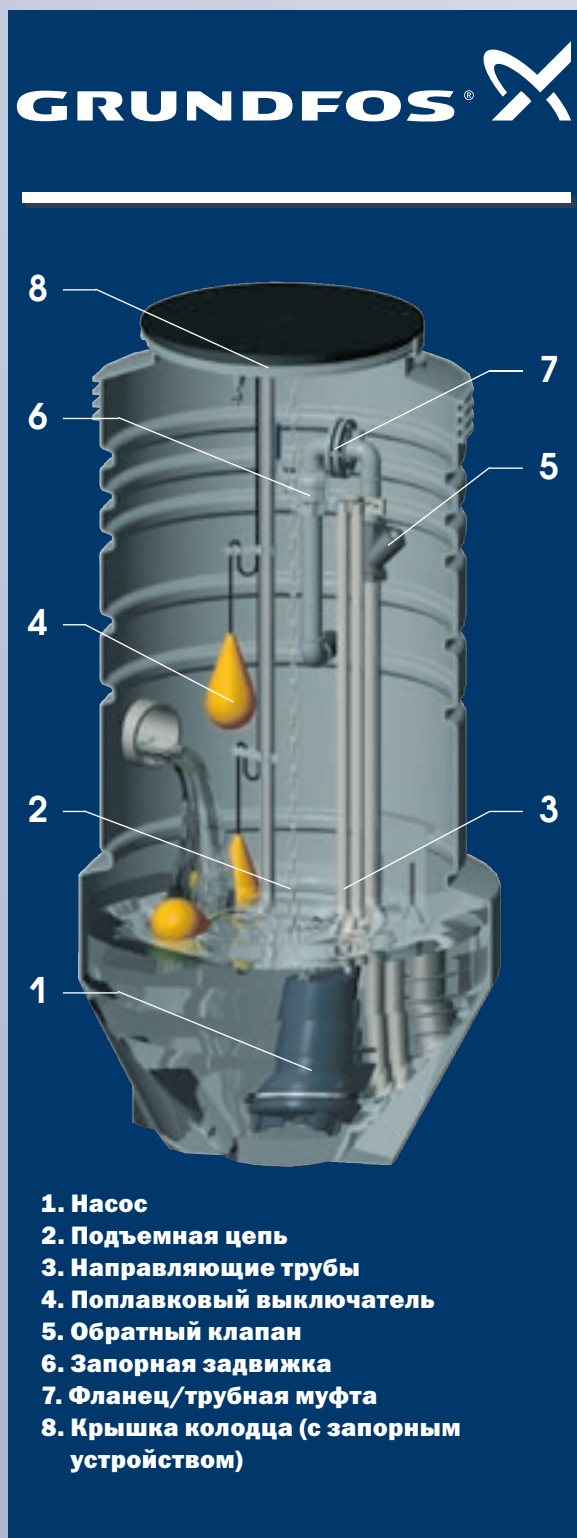
В 2006 году компания «Грундфос Украина» представит на рынке новый для Украины модельный ряд канализационных насосных станций (КНС) серии PUST. Эти КНС являются комплектами, т.е. готовыми к установке системами и предназначены для перекачивания хозяйственно-бытовых и промышленных стоков.

Подход, который использовала компания GRUNDFOS, создавая этот продукт, имеет целый ряд неоспоримых преимуществ:

- полностью готовая к монтажу КНС из серии “plug-n-play” («подключил и работай»);
- 100% водонепроницаемость для грунтовых вод; объем подготовительных, строительных и монтажных работ сводится к минимуму, что, в свою очередь, позволяет значительно сократить время на установку и по максимуму исключить влияние на качество работ, так называемого «человеческого фактора»;
- всё оборудование станции - от одного производителя, что обуславливает одинаково высокий уровень качества всех компонентов и полную их совместимость;
- использование высококачественных антикоррозионных материалов при изготовлении КНС определяет их надежность и долговечность;
- низкие эксплуатационные затраты.



Трубопровод и элементы автоматической муфты изготовлены из нержавеющей стали AISI 316





Внешний вид колодца PUST

Станция предназначена для отведения стоков отдельных домов и коттеджных поселков, гостиниц и малых производственных предприятий.

Полиэтиленовые колодцы выполнены по модульному принципу и доступны в исполнении с высотой 1500 – 2500 мм и диаметром 400 – 1000 мм, для установки одного или двух насосов.

Модульный принцип изготовления ПЭ колодцев

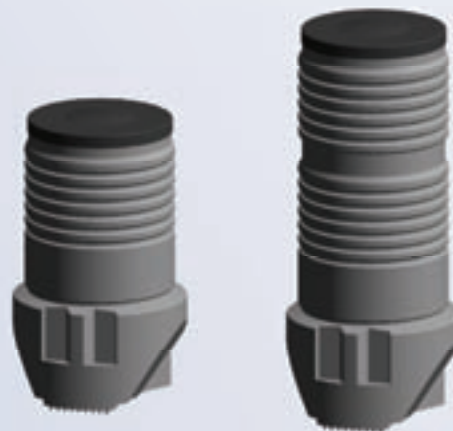
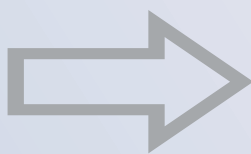
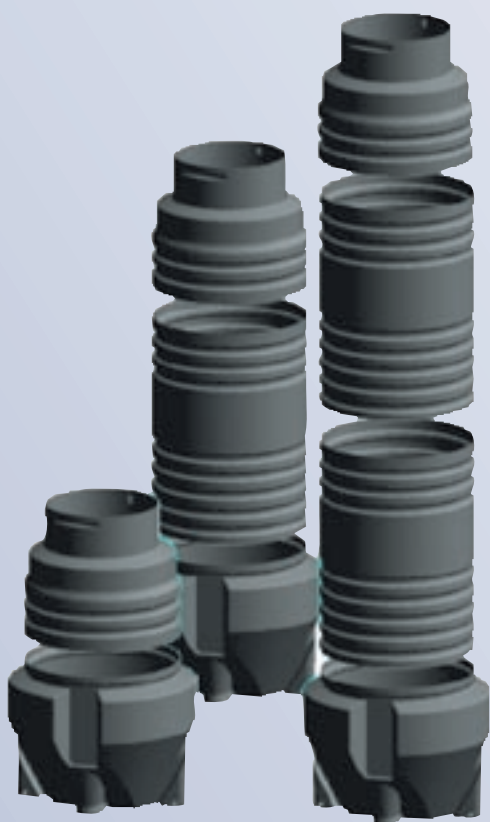
Внешний вид колодца PUST

Допускается установка 7-ми типов насосов GRUNDFOS (SE, DP, EF, SEG, AP, APB, KP), которые могут быть смонтированы на автоматической муфте или на специальной подставке, и подключены к щитам управления 3-х различных типов. В качестве датчиков уровня могут использоваться по выбору: электроды, пневмодатчики или поплавковые выключатели. В зависимости от модели насоса и типа перекачиваемой жидкости, напорный трубопровод и арматура внутри КНС изготавливаются из нержавеющей стали или полиэтилена.

Трубопровод и элементы автоматической муфты изготовлены из нержавеющей стали AISI 316

В комплекте поставки предусмотрен инструмент для сверления отверстия под приточный трубопровод, герметизирующие резиновые втулки, вентиляционный трубопровод, а также изолирующий кожух, предотвращающий замерзание напорного трубопровода внутри колодца.

Теоретически, из компонентов КНС, включая набор принадлежностей, может быть составлено более миллиона комбинаций. Но это не повод для беспокойства - для облегчения выбора в каталоге GRUNDFOS уже представлен список стандартных вариантов.



Модульный принцип изготовления ПЭ колодцев